

Rencontres Régionales Ile de France 16/03/2023

FABRICE IMBERT

Responsable de la Plateforme de Services aux Opérateurs de
Transport Combiné

SNCF - RESEAU

DIRECTION CLIENTS ET SERVICES



Les caractéristiques du réseau ferré national



- 30 936 km de voies
- 2 800 km de lignes à grande vitesse
- 15 500 km de lignes électrifiées
- 5 autoroutes ferroviaires



- 2200 postes d'aiguillages - 8 commandes centralisées
- 25000 appareils de voie
- 580 sous-stations électriques
- 16 000 passages à niveaux
- 130000 ouvrages d'art dont 1600 tunnels



- 15 000 circulations quotidiennes
- 1 train toutes les 4 minutes sur la LGV Paris-Lyon
- 32 trains par heure entre Châtelet et Gare du Nord

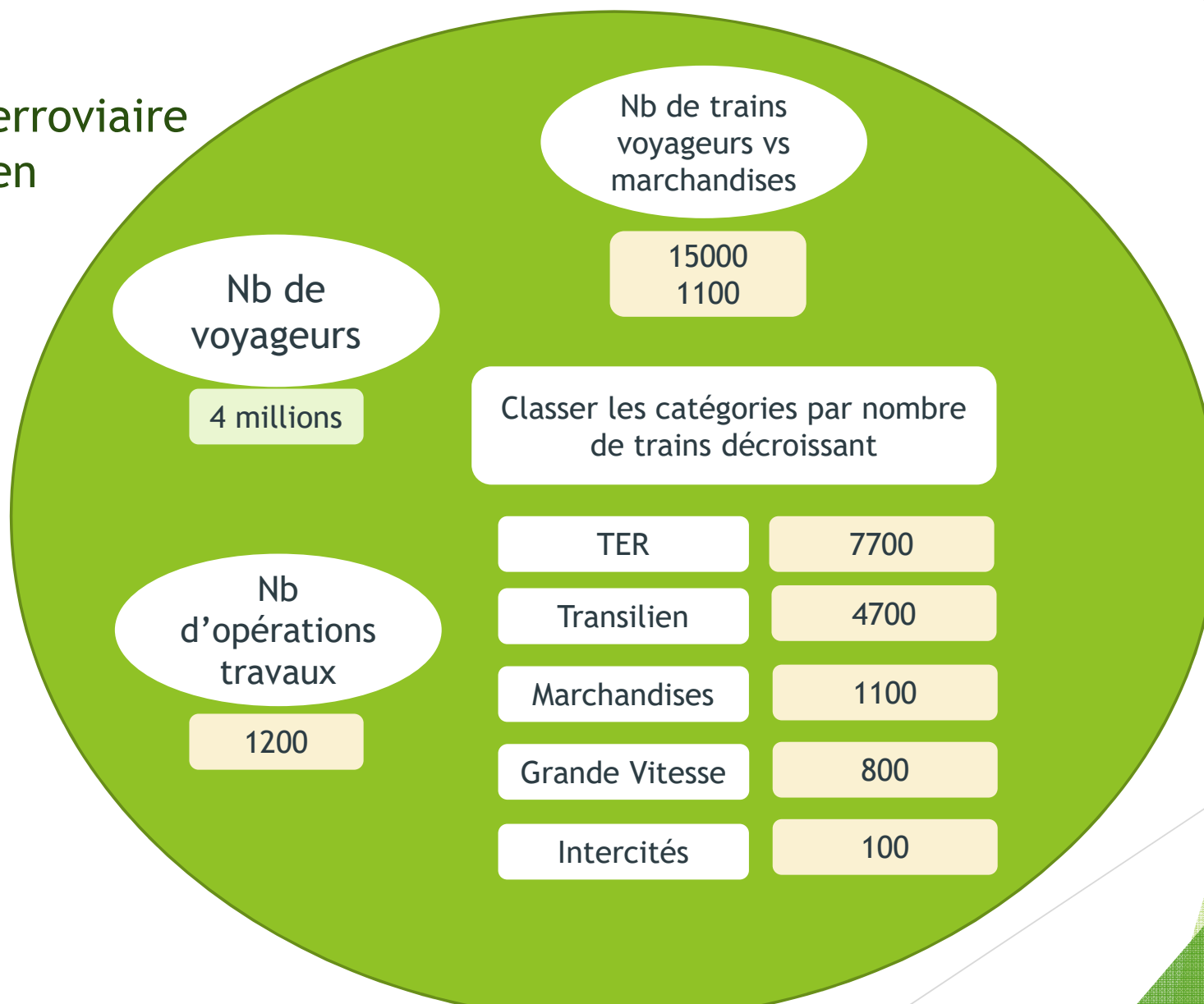


3029 gares voyageurs



2 milliards de voyageurs annuels

trafic ferroviaire quotidien



Le trafic fret

800 fret/jour IDF

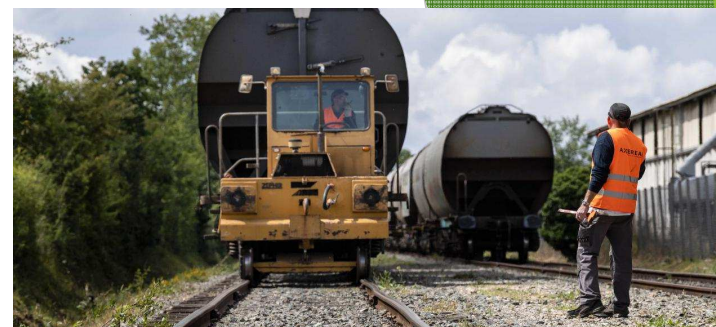


Le rôle de SNCF Réseau : Gestionnaire des Infrastructures

- ▶ Assurer l'entretien, la modernisation du réseau et la gestion des circulations
- ▶ Répartir la capacité et allouer les sillons
- ▶ Les clients : plus d'une trentaine d'entreprises ferroviaires (EF) et 15 autres opérateurs de transport (combiné et ports)
- ▶ Un pilotage de la performance par axes correspondant aux grands flux de circulation des trains en France. 4 zones de production: Sud-Est, Nord Est Normandie, IDF, Atlantique

Raison d'être : « apporter à chacun la liberté de se déplacer en préservant la planète »





Programme Réactif d'Accompagnement d'un Transport Industriel des Céréales en 2022-2023





MODULE 1 : Dessertes Fines

9 Segments :

1. Agilité dans l'allocation de capacité
2. Gestion des concomitances de commande
3. Suivi des ouvertures Gare/Ligne
4. Temporalisation des informations de viabilité
5. Composante météorologique
6. Performance Tronçon Chartres/Courtalain
7. Performance Etoile de Vendôme
8. Enfermement des EM sur ITE
9. Evaluation et suivi des volumes



MODULE 2 : Adaptabilité des modalités d'exploitation du réseau capillaire

14 Segments :

1. Capacité sillons des VUTR/VUSS/VUSO
2. Enfermement des EM sur ITE
3. Conditions de desserte et chemin de clefs
4. Compatibilité Engin Moteur
5. Evolution Charge C vers D
6. Composition Tonnage/Engin
7. Accompagnement des trains
8. Patinages/Enrayages
9. Fortes Chaleurs
10. Sillons facultatifs SGC
11. Ouverture des postes, gares et lignes
12. Temps de desserte
13. Fueling
14. Les capacités de Voies de Service et prestations



MODULE 3 : ATLAS Céréales

15 Segments :

1. Définition du train type standard
2. Longueurs utiles et exploitables (ITE, gares, ...)
3. Tonnages bruts maximum
4. Temps de chargement
5. Intégration des temps ressources (EM, Agents, ...)
6. Accessibilités ITE
7. Temps opératoires accès ITE
8. Les types d'Engin Moteur habilités
9. Ouvertures des postes, gares, lignes et ITE
10. Adaptabilité sur les délais de prévenance
11. Les restrictions de capacité
12. Le suivi des capacités maximales sillons
13. Intégration Atlas Travaux
14. Voies de Service et prestations
15. Fueling

MODULE 4 : Fiabilisation du Plan de Transport

8 Segments :

1. Le Grand Amont
2. L'Amont
3. Les conditions d'ouverture et fermeture des Gare/Ligne
4. Traçabilité des trains de céréales
5. Les plages optimisées en arrivée Matin et départ Soir
6. La construction et adaptation des sillons
7. Définition d'un convoi standard type « Céréales »
8. Recherche de modularité arrivée soir





MODULE 5 : PASS PRATIC

7 Segments :

1. Connaissance de la capacité et le potentiel de circulations
2. Alertes sur les capacités maximales
3. Monitoring du bout en bout avec alerte sur sillons non traités
4. Recensement des démarches et référencement
5. Support d'information
6. Communication des Plan de Transport
7. Les RETEX

Contributions de 45 participants, tout horizon, aux 26 ateliers techniques
du 15/11/2021 au 27/01/2022

Les 5 modules PRATIC seront reconduits en 2023 avec les enrichissements suivant :

MODULE 1 : Dessertes Fines

- Reclasser en action prioritaire la desserte ligne Chartres/Courtalain => Le Mans
- Généralisation du processus de réservation de capacité avec le « fichier de concomitance »

MODULE 2 : Adaptabilité des modalités d'exploitation du réseau capillaire

- Procédure de réallocation de capacité sur les VU exclusives Fret

MODULE 3 : ATLAS Céréales

- Migrer l'application vers un webData, en y intégrant un volet « fichier de concomitance »

MODULE 4 : Fiabilisation du Plan de Transport

- Associer plus largement les représentants de la maintenance et travaux de SNCF Réseau aux instances de pilotage et animation du transport de Céréales

MODULE 5 : PASS PRATIC

- Réflexion sur un élargissement du partenariat SNCF Réseau/SOUFFLET en associant l'ensemble des acteurs de la filière agricole
- Création d'un indicateur commun => Commandes/Silos/Trains
- Réduire à 1 train/5 la part d'annulation des trains toutes causes confondues





MERCI DE
VOTRE
ATTENTION